

EDITED BY  
DAVID ANDREU

# MODERN LOFTS



OPEN SPACES CRAFTED FOR  
MODERN URBAN LIVING

LP



## LOFT K

*A captivating dialogue between Berlin's vibrant urbanity and the seeking for serenity.*

This expanded, two-story Loft K in Berlin Mitte is characterized by flowing horizontal and vertical transitions, emphasizing both openness and spaciousness. The interior architecture offers spaces for transparency and simultaneously for privacy. The natural light streaming through the large windows bathes the open living, dining, and kitchen areas in a bright, inviting atmosphere. In deliberate contrast to the exposed concrete walls and floor-to-ceiling windows that define the loft's urban character, the protected living areas create a valuable sanctuary for the family. Beginning with the softly falling translucent curtains, the sophisticated nut wooden slats, and the tactile textiles, a fascinating interplay emerges between these materials, fostering a captivating dialogue between Berlin's vibrant urbanity and the seeking for serenity. The loft seamlessly combines modern urban living with the essential need for retreat.

Dieses erweiterte zweigeschossige Loft K im Berliner Zentrum zeichnet sich durch fließende horizontale und vertikale Übergänge aus, die sowohl Offenheit als auch Großzügigkeit betonen. Die Innenarchitektur bietet Räume für Transparenz und zugleich für Privatsphäre. Das durch die großen Fenster einfallende Tageslicht durchflutet die offenen Wohn-, Ess- und Küchenbereiche und schafft eine helle, einladende Atmosphäre. Im bewussten Kontrast zu den Sichtbetonwänden und bodentiefen Fenstern, die den urbanen Charakter des Lofts prägen, schaffen die geschützten Wohnbereiche ein wertvolles Refugium für die Familie. Von den sanft fallenden, transluzenten Vorhängen über die raffinierten Nussbaum-Lamellen bis hin zu den taktilen Textilien entsteht ein faszinierendes Spiel der Materialien, das einen spannenden Dialog zwischen der lebendigen Urbanität Berlins und dem Streben nach Ruhe schafft. Das Loft vereint modernes urbanes Leben mit dem essentiellen Bedürfnis nach Rückzug.

Ce loft à deux niveaux, Loft K, situé au centre de Berlin, se caractérise par des transitions horizontales et verticales fluides, mettant en avant à la fois ouverture et ampleur. L'architecture intérieure offre des espaces favorisant la transparence tout en préservant l'intimité. La lumière naturelle pénétrant par les grandes fenêtres baigne les espaces ouverts du salon, de la salle à manger et de la cuisine, créant une atmosphère lumineuse et accueillante. En contraste délibéré avec les murs en béton brut et les baies vitrées du sol au plafond qui définissent le caractère urbain du loft, les zones de vie protégées constituent un précieux refuge pour la famille. Des rideaux translucides délicatement tombants aux lames sophistiquées en bois de noyer et aux textiles tactiles, un fascinant jeu de matériaux se met en place, favorisant un dialogue captivant entre l'urbanité vibrante de Berlin et la recherche de sérénité. Le loft combine parfaitement la vie urbaine moderne avec le besoin essentiel de retraite.

Este loft de dos plantas ampliado, Loft K, en Berlín Centro se caracteriza por transiciones horizontales y verticales fluidas, enfatizando tanto la apertura como la amplitud. La arquitectura interior ofrece espacios para la transparencia y, al mismo tiempo, para la privacidad. La luz natural que entra por los grandes ventanales baña las áreas abiertas de salón, comedor y cocina, creando una atmósfera luminosa y acogedora. En contraste deliberado con las paredes de hormigón visto y los ventanales de suelo a techo que definen el carácter urbano del loft, las zonas habitables protegidas crean un valioso refugio para la familia. Desde las suaves cortinas translúcidas hasta las sofisticadas lamas de madera de nogal y los textiles táctiles, se genera un fascinante juego de materiales, fomentando un diálogo cautivador entre la vibrante urbanidad de Berlín y la búsqueda de serenidad. El loft combina a la perfección la vida urbana moderna con la necesidad esencial de retiro.

### LIEN TRAN INTERIOR ARCHITECTURE

Architect: STP Architekten

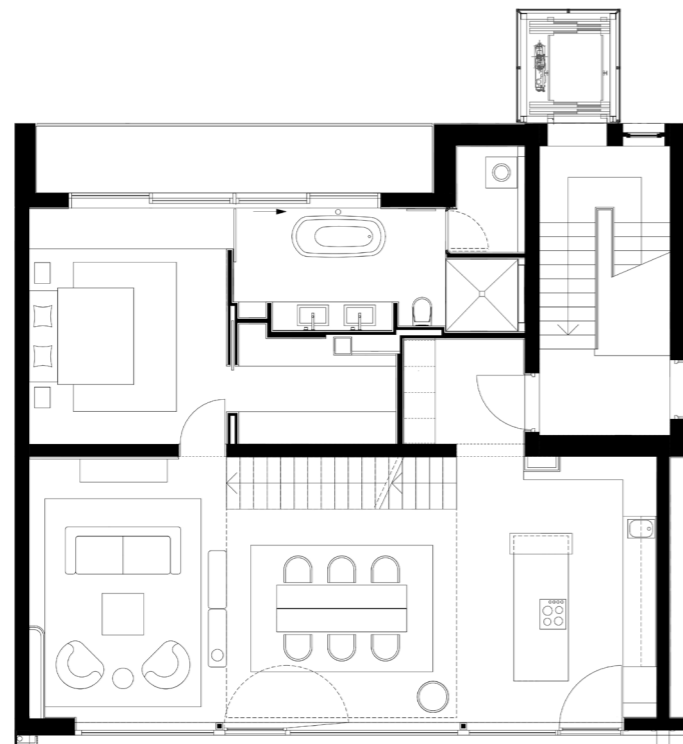
Location: Berlin, Germany

Surface: lower floor: 110,55 m<sup>2</sup>, upper floor: 85,83 m<sup>2</sup>, loft total: 196,38 m<sup>2</sup>

Photo credits: © Gudrun Senger







Floor plan

