

d/da

INTÉRIEURS

DESIGN / ESPACES DE TRAVAIL / HÔTELS / BOUTIQUES / RESTAURANTS / MILAN 2018





Hôtel Revier

Lenzerheide, Suisse
Architecte : Carlos Martinez

Dans les Grisons, cet hôtel signé Carlos Martinez mise sur l'efficacité spatiale sans sacrifier au confort. Généreusement ouvertes sur la montagne, les 96 chambres se concentrent sur l'essentiel tout en offrant un niveau de finition soigné grâce à la préfabrication.

Dans le canton des Grisons, à Lenzerheide, Carlos Martinez vient de livrer un hôtel à destination d'une clientèle sportive venant profiter des joies de la glisse. Pour concevoir le projet, l'architecte souhaitait réunir dans un même lieu « l'atmosphère d'un chalet de montagne, la sensation libératrice d'un camping-car et la fonctionnalité d'une cabine de bateau ». À flanc de montagne, le bâti-

ment est encastré dans le relief et s'étire tout en longueur. Le rez-de-chaussée en double hauteur est composé d'un socle en béton qui abrite le lobby, le bar-restaurant avec sa terrasse ainsi que les casiers à ski.

Il est surmonté d'une superstructure bois sur quatre niveaux où sont logées les 96 chambres (dont 28 à trois lits) orientées ouest et distribuées par la façade est. La largeur de la chambre est définie par le lit qui, positionné de mur à mur, « rappelle la sensation d'un Volkswagen Combi », précise l'architecte. Les 15 m² disponibles sont optimisés par une série de dispositifs tels qu'un lit repliable automatiquement pour devenir un canapé, des crochets intégrés et un rail chauffant

qui permet de sécher les vêtements. Salle de bains et rangements sont rassemblés dans un volume compact. Toutes les finitions intérieures sont en épicéa.

Dans chaque chambre, la vue sur la montagne est aussi frontale qu'imprenable grâce à de grands châssis vitrés fixes. En partie latérale de chaque fenêtre, un ouvrant toute hauteur permet de ventiler naturellement la pièce. Le reste des façades est habillé d'un bardage de lames verticales de mélèze brut non traité. Les 96 modules ont été préfabriqués et équipés en usine puis assemblés sur site, ce qui a permis de réduire considérablement le temps de chantier. L'effet double paroi engendré par le dispositif assure le confort acoustique du bâtiment. ■



© Johannes Fredheim

Conçu par Carlos Martinez et situé dans le canton des Grisons, l'hôtel Revier cible une clientèle sportive et passionnée de montagne. L'ensemble des 96 chambres profite de vues frontales sur le paysage.



© Marc Lins

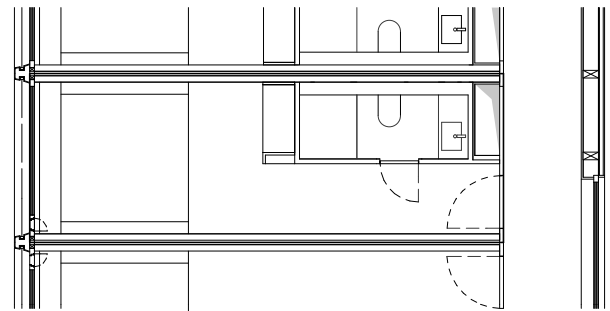
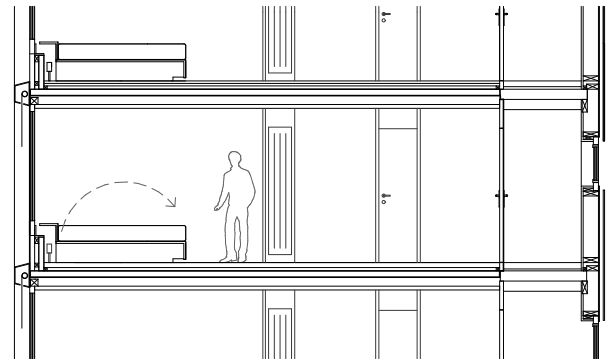




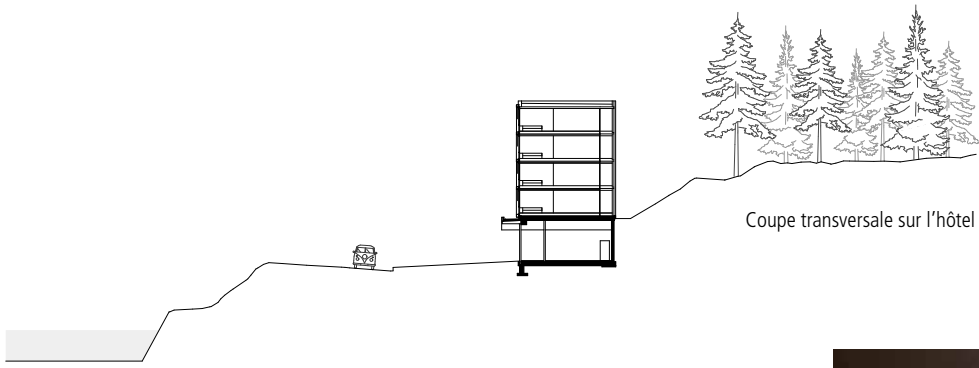
© photos : Hannes Thalmann

Les chambres sont constituées de modules entièrement préfabriqués et pré-équipés. Elles prennent place dans une superstructure en bois.

Ci-dessous, coupe longitudinale et détail du module de la chambre en plan.



[Maître d'ouvrage : Fortimo Group – Maître d'œuvre : Carlos Martinez Architekten – Surface : 4 100 m² – Livraison : 2017]



Coupe transversale sur l'hôtel

Ci-contre, chaque chambre est dotée d'un grand châssis fixe cadrant la vue. La largeur de la chambre est définie par le lit, positionné de mur à mur, façon combi Volkswagen.



Plan du rez-de-chaussée et du R+1



© photos : Marc Lins